



Die Löwen-Apotheke in Trier ist die älteste Apotheke in Deutschland, 1241 erstmals urkundlich erwähnt. Seit 1660 befindet sie sich in Familienbesitz. Es galt einen modernen Innenraum zu schaffen, der die heutigen funktionalen Ansprüche einer Verkaufsstätte erfüllt und gleichzeitig in einer musealen Atmosphäre die Geschichte der ältesten Apotheke Deutschlands erzählt. Der zuvor letzte Umbau mit Entkernung des Innenraumes fand 1966 statt. Nun wurde der Verkaufsraum vollkom-

men neu gestaltet und der Raum in seiner ganzen Tiefe geöffnet. Die so entstandene trichterförmige Geometrie zieht den Besucher in den rund 25 Meter langen Innenraum hinein. Die Regale schweben über dem Boden und gehen über in Deckensegel, die die gegenüberliegenden Freiwahlregale mit einfassen. Die Sichtwahlregale bilden die räumliche

#### LÖWEN-APOTHEKE TRIER

Anschrift: HAUPTMARKT 6,  
54290 TRIER (D)

Architekten: GLAHN ARCHITEKTEN

Lichtgestaltung: CONCEPTLICHT

Fotograf: NIKOLAY KAZAKOV

Auftraggeber: DRES. CLAUS UND  
ELISABETH SCHMIZ

Fertigstellung: 2014

Bruttogeschossfläche: 270 M<sup>2</sup>

Trennung zum dahinter liegenden Backoffice. Im Obergeschoss befinden sich Nebenräume und der Medikamentenautomat. Die Medikamentenausgabe ist in den Sichtwahlregalen platziert, die Fördertechnik voll integriert. Am Ende der Offizin liegt die gläserne Rezeptur, mit Ausblick in den neu gestalteten Innenhof. Durch das Tageslicht wird der Kunde in den langgestreckten Raum hineingezogen.

Entworfen wurde eine minimalistische Apothekeneinrichtung mit klarer Linienführung und aus natürlichen Materialien. In Anlehnung an die typischen historischen Apothekenmaterialien – das Messing der Mörser, das Porzellan der Salbengefäße und das Holz der Einrichtung – wurde im Verkaufsraum Gold sowie weißer Mineralwerkstoff und im Backoffice Räumereiche eingesetzt. Gläserne Vitrinen, die aus dem Steinboden herauswachsen, zeigen Ausstellungsstücke der Apotheke. Begleitet werden sie von in den Boden eingelassenen Bronzebändern, die die lange Geschichte der Löwen-Apotheke chronologisch erzählen.

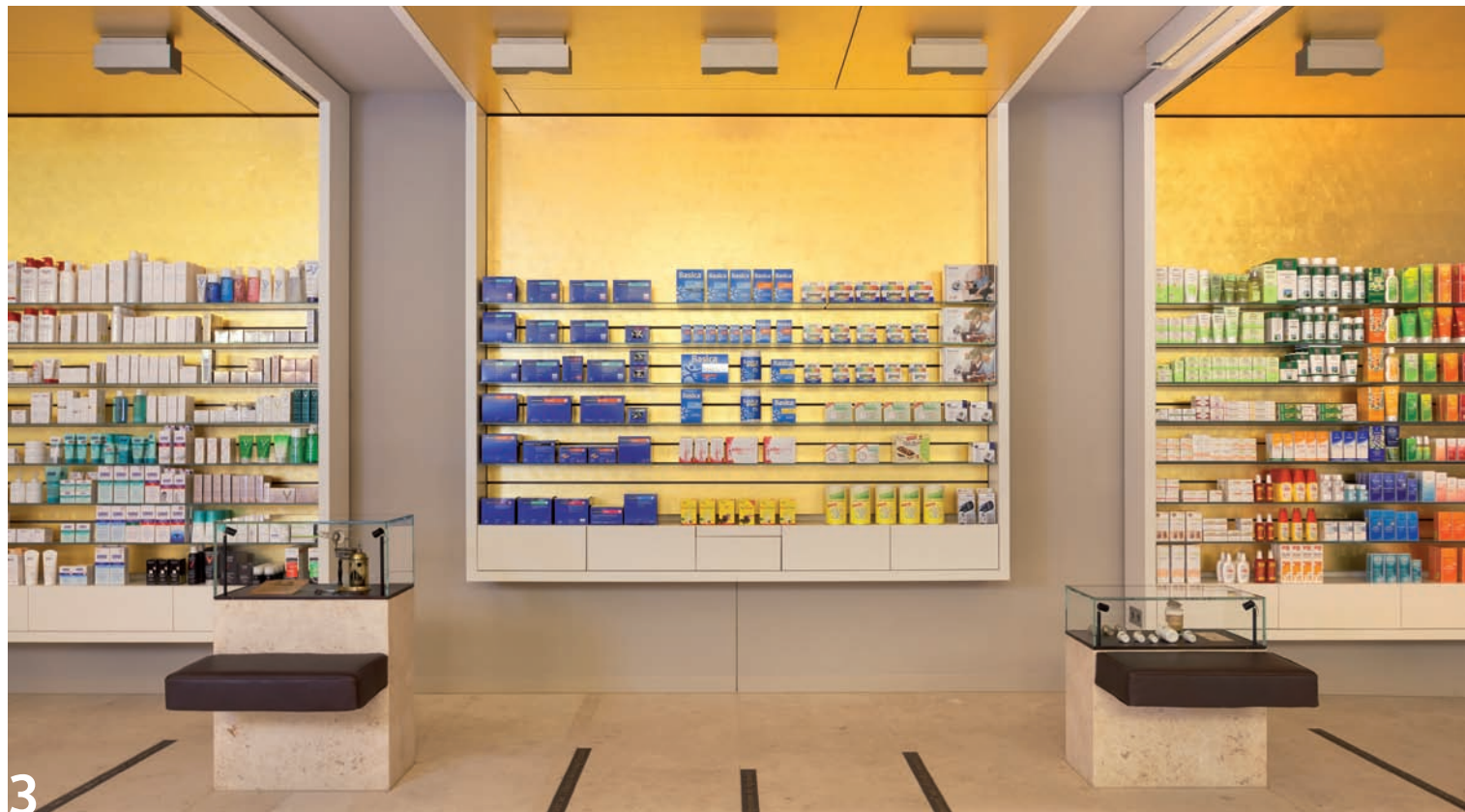
**Die langgezogene Offizin verjüngt sich zusehends und mündet in den hellen, begrünten Lichthof. Eine klare Linienführung verstärkt den Eindruck. Insgesamt verwendet das Interieur historische Elemente, reduziert sie und erzeugt ein minimalistisch modernes Bild.**



1 Langgezogene Offizin 2 Handverkaufstisch 3 Freiwahl und Vitrinen 4 Gläserne Rezeptur und Lichthof 5 Eingang außen 6 Eingangsbereich der Offizin **Plan links** Schnitt **Plan rechts** Grundriss

**Raumausstattung** Lagerraum, Rezeptur, Labor, Kommissionierer, Nachtschalter, Beratungsräume, Sitz-/Ruhegelegenheit, barrierefrei

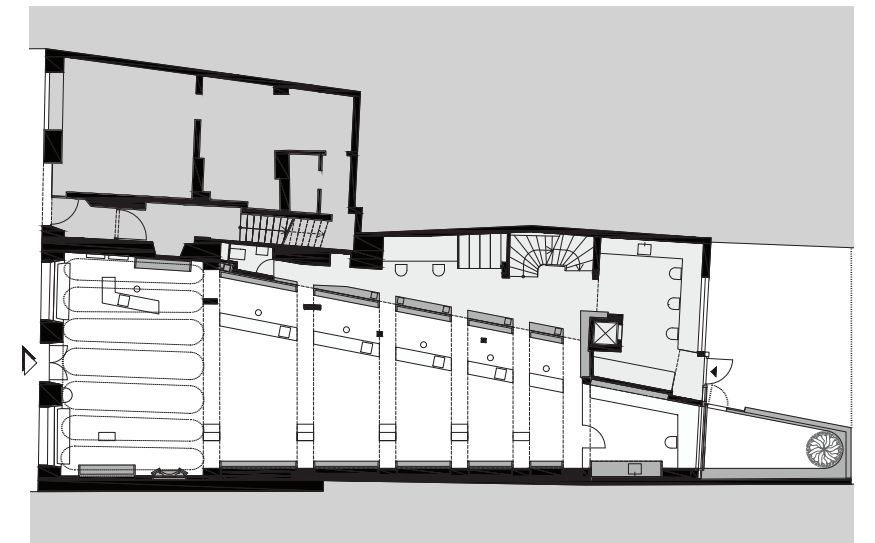
2



3



4



5



6