



JORDAN-APOTHEKE BÜCHENBACH

Anschrift: RUDELTPLATZ 4,

91056 ERLANGEN-BÜCHENBACH (D)

Innenarchitekten: GLAHN ARCHITEKTEN

Lichtgestaltung: CONCEPTLICHT

Architekten: FRANKE + MESSMER (GEBÄUDE)

Fotograf: NIKOLAY KAZAKOV

Auftraggeber: JORDAN HAMMAD

Fertigstellung: 2012

Bruttogeschossfläche: 375 M²

Die Jordan-Apotheke im neuen Geschäfts- und Ärztezentrum im Erlanger Stadtteil Büchenbach erstreckt sich über zwei Geschosse: Alle Nebenräume sowie der

Medikamentenautomat sind im Obergeschoss organisiert, sodass im Erdgeschoss der gesamte Raum als eine große zusammenhängende Verkaufsfläche genutzt werden kann. Im Zentrum der fast 180 Quadratmeter großen Offizin sind vier strahlend weiße Handverkaufsinselfrei im Raum verteilt. Gegeneinander versetzt lenken sie den Weg des Kunden durch die Räumlichkeiten. Die Distanz untereinander garantiert ein Höchstmaß an Diskretion. Ermöglicht

wird dieses neuartige Konzept des Handverkaufs durch das automatisierte Medikamentenlager und moderne Fördertechnik. Zudem ergänzt eine kleine Arbeitsfläche jeden Handverkaufstisch. Sie

erlaubt administrative Tätigkeiten direkt im Verkaufsraum. Der Apotheker muss seine Insel nicht mehr verlassen und bleibt für den Kunden stets ansprechbar und in der Offizin präsent.

Das Mobiliar ist raumbildend und untrennbarer Bestandteil der Architektur. Selbstbewusst, baukörperhaft und monolithisch stehen die Handverkaufsinselfrei im Raum, fixiert über jeweils eine Säule mit farbigem Lichtring am Übergang zur Decke. Innerhalb der Säulen befinden sich die Wendelrutschen für die Medikamentenausgabe. Die apothekenpflichtigen Medikamente der Sichtwahl sind in gläsernen Vitrinen an jedem Insel-element präsent. Das bunte Warensortiment der frei verkäuflichen Produkte wird in einem 17 Meter langen wandhängenden Regal übersichtlich und gut sortiert vor schwarzem Hintergrund präsentiert.

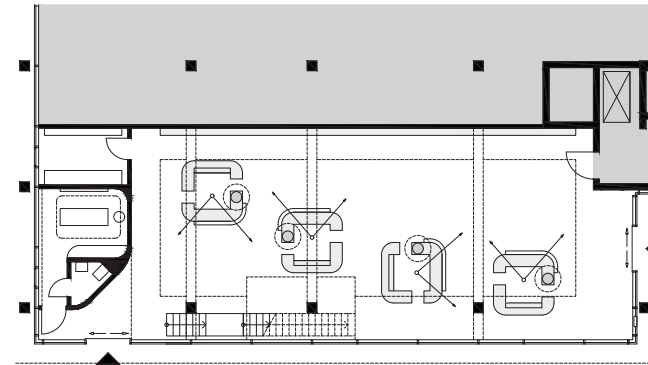
Zusammen mit dem individuell gestalteten Mobiliar verleiht die Innenarchitektur der neuen Jordan-Apotheke eine eigene Identität mit hohem Wiedererkennungswert.

Innen erscheint die Apotheke fast gänzlich in Weiß. Die grünen Leuchtelemente, Teil eines raffinierten Gesamtlichtkonzepts, am Übergang zur Decke lenken den Blick auf die Säulen und damit auf die Handverkaufsinselfrei. Der dunkle Fußboden in Holz erdet den Raum.

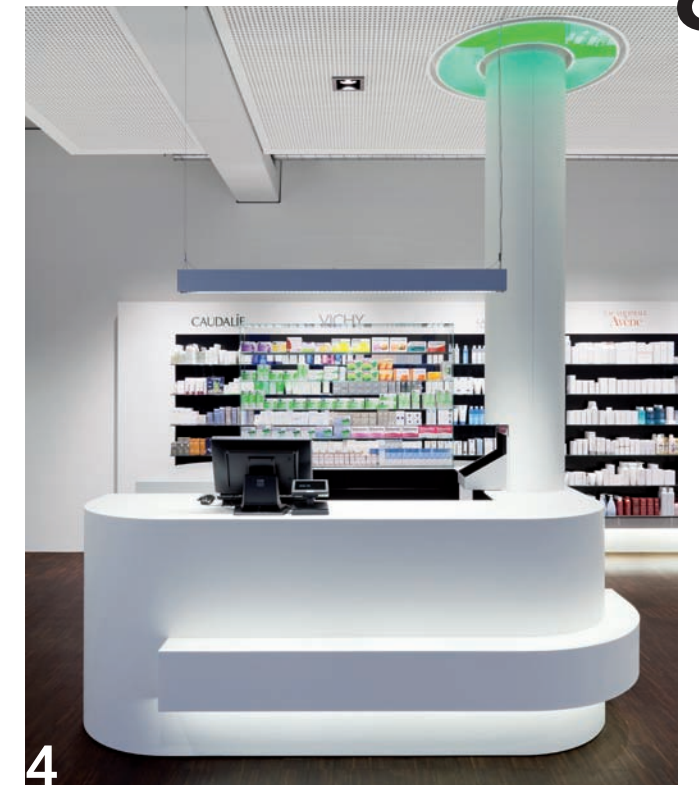


2

Raumprogramm Rezeptur, Labor, Kommissionierer, Nachtschalter, Bereich für Körperpflege/Kosmetik, barrierefrei



1 Handverkaufinsel 2 Inseln für Verkauf und Administration 3 Offizin 4 Medikamentenausgabe durch die Säule 5 Außenansicht 6 Sichtwahl und Medikamentenausgabe an einer Insel, Freiwahl im Hintergrund **Plan** Grundriss Erdgeschoss



4



5



3



6