



↑ | **Offizin**

→ | **Blick auf den Tresen** und die hängenden Sichtwahlregale

Jordan Apotheke Am Anger Erlangen

Diese Apotheke hat zwei gleichwertige, sich gegenüber liegende Eingänge, zwischen denen sich der Verkaufsraum aufspannt. Auf der einen Seite sind die internen Räume und die zentral gelegene gläsernere Rezeptur angeordnet, auf der anderen Seite sind hinter dem acht Meter langen Verkaufstresen die Sichtwahl in drei hängenden Glasregalen, die Medikamente in zwei mit Edelstahl verkleideten Schubsäulenanlagen und die Bürozone vor der roten Rückwand in eigenständigen Raumschichten organisiert. Die Klarheit der sichtbaren Materialien wie Glas, Edelstahl, Beton und Estrich, sowie die schwarze Grundfarbe des Mobiliars prägen den Innenraum und bilden den Hintergrund für die Vielfalt der bunten Medikamentenschachteln.

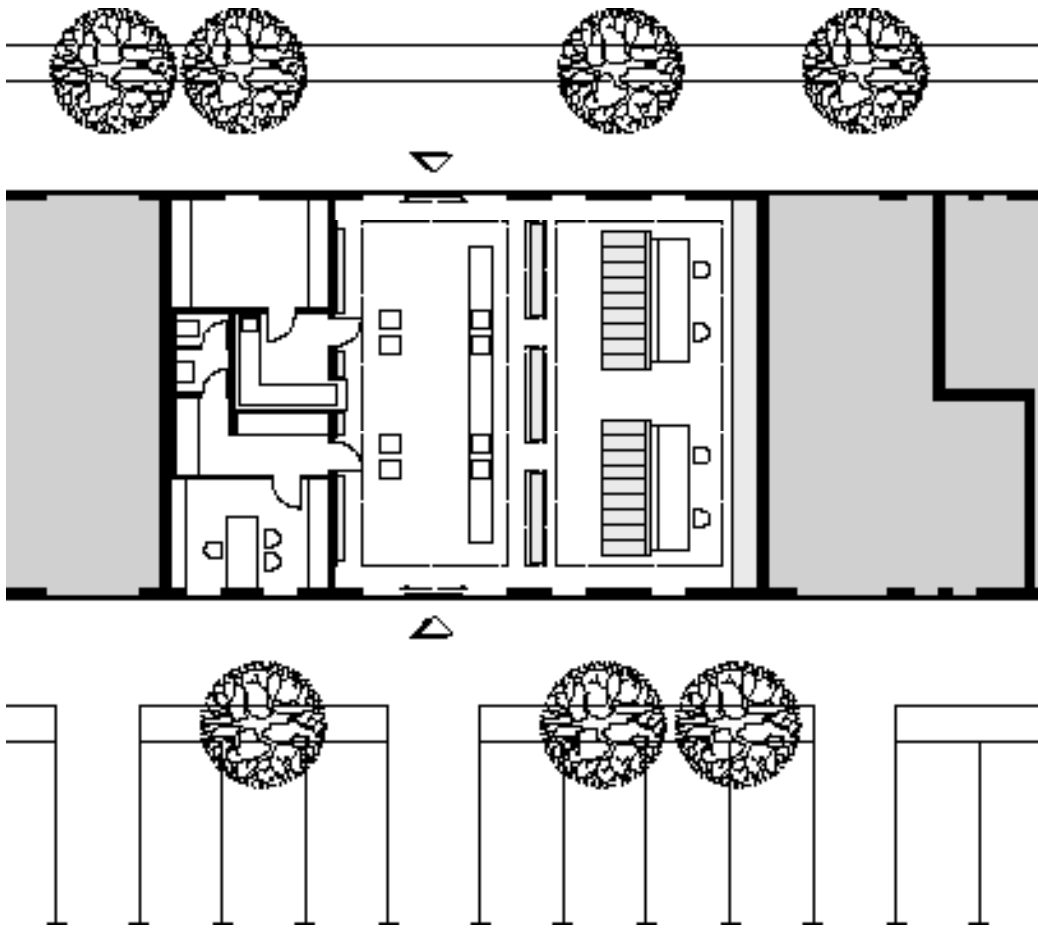
Adresse: Am Anger 6, 91052 Erlangen, Deutschland. **Lichtgestaltung:** conceptlicht GmbH. **Bauherr:** Jordan Hammad. **Fertigstellung:** 2004. **Bruttogeschossfläche:** 186 m². **Besondere Apothekenausstattung:** Labor, Lager, Rezeptur, Nachtschalter, Sitz-/Ruhebereich. **Wichtigste Materialien:** Magnesiaestrich, Beton, Glas, Mobiliar aus MDF schwarz, Glas, Edelstahl. **Umfeld:** städtisch.





↑ | Offizin, Blick auf den Tresen

← | Detail Vitrinenfenster in die Rezeptur



← | Grundriss, Erdgeschoss
↓ | Offizin, Blick vom Eingang

